

# RHYOLITHE BIS GRAUWACKEN (KARTIERGEBIETE PRÄG-GESCHWEND)

**SUBVULKANISCH**

Mikrogranite

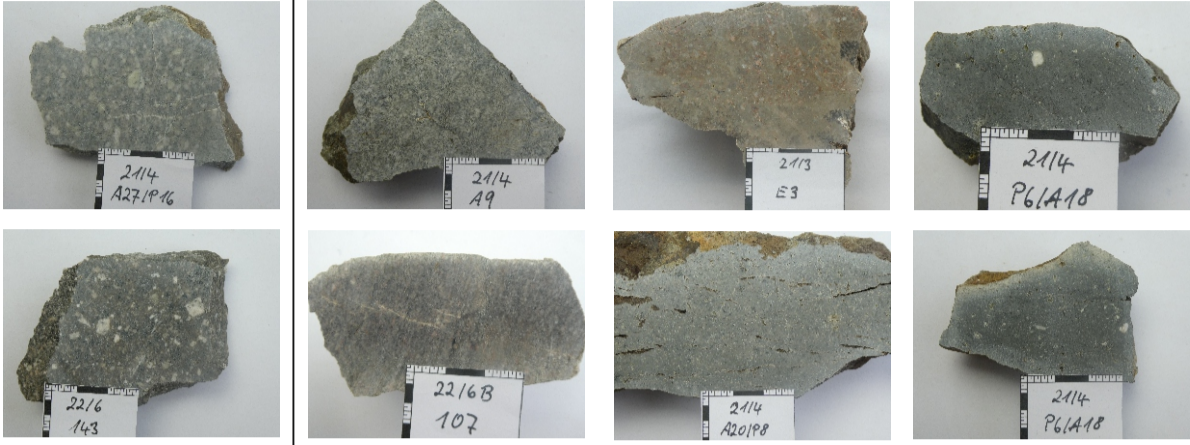


vollständig phaneritisch auskristallisiert, ohne Grundmasse (etwa gleichkörnig), charakteristisch sind richtungslose Blättchen von Biotit (5-15 %)

**MIKROGRANITE**

**VULKANISCH (KOHERENT)**

Rhyolithe



kompakt, dicht (im Vergleich zu Klastika), manchmal mikroporphyrisch oder porphyrisch

**RHYOLITHE (DACITE, ANDESITE)**



Silifizierung

**AUTOKLASTISCH (TUFFE)**

“Lapilli-Tuffe”



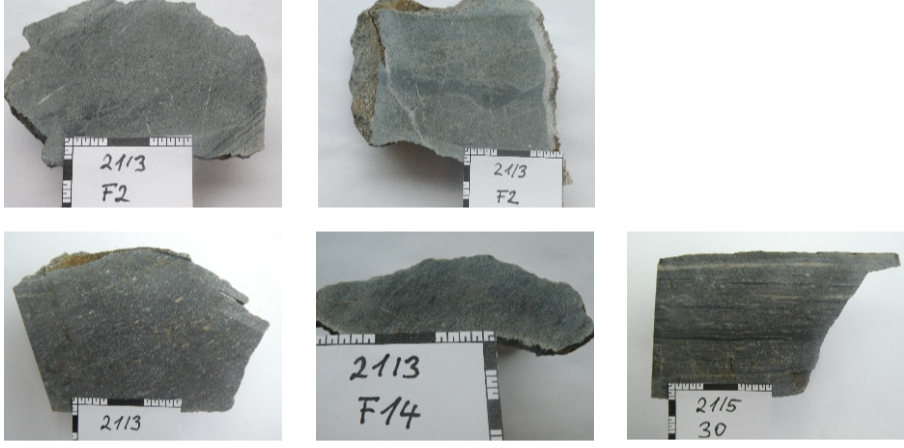
dicht, kompakt, makroskopisch heterogen

**RHYOLITH-TUFFE**



relativ dicht, kompakt

**EPIKLASTISCH (UMGELAGERT/REWORKED)**



körniger, klastischer Eindruck

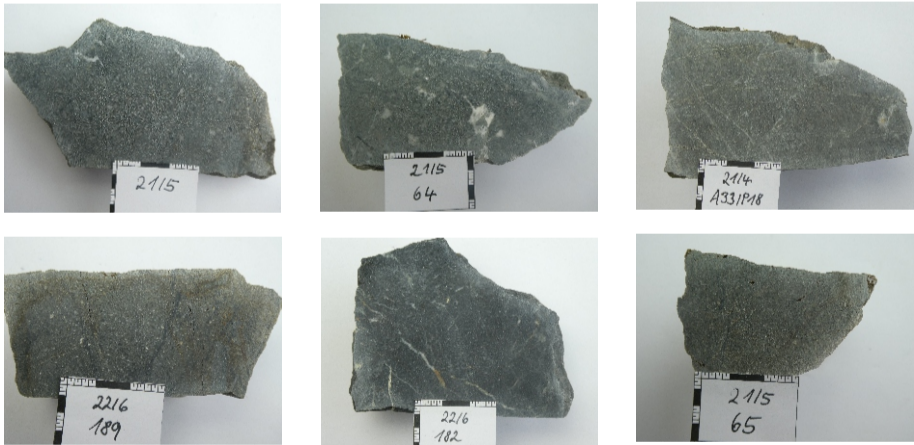
**GRAUWACKEN (EINSCHL. VULKANISCHE GRAUWACKEN)**

“vulkanische Grauwacken” (umgelagerter Debris)



**GEMISCHT (TUFFITE)**

konglomeratisch (schlecht sortiert)

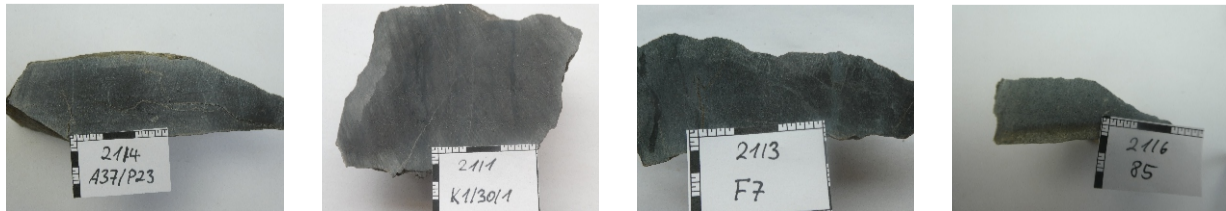


**SEDIMENTÄR**

Grauwacken mittelkörnig (sortiert)



feinkörnig



Wechsellagerung mit Silt-/Tonsteinen

